

つくって あつめる つくって あつめる
スヌーピー & フレンズ

SNOOPY & FRIENDS

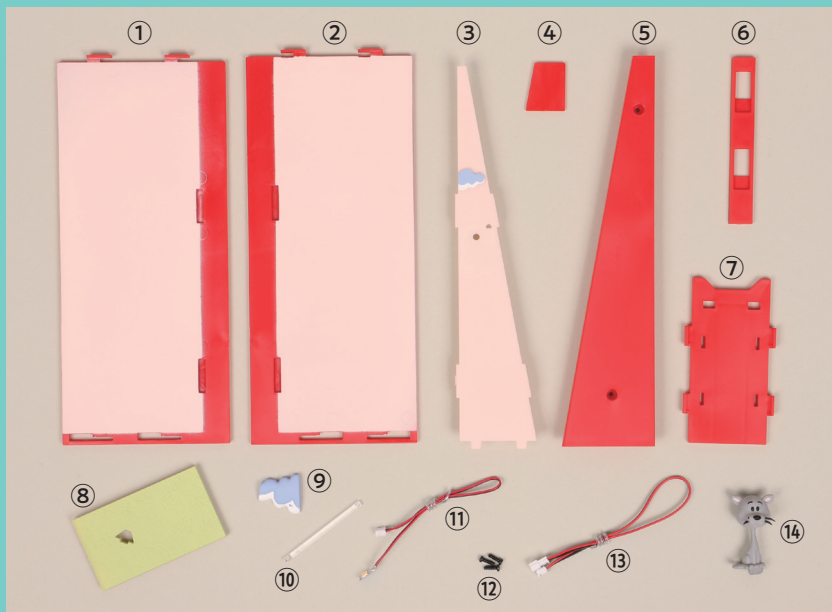
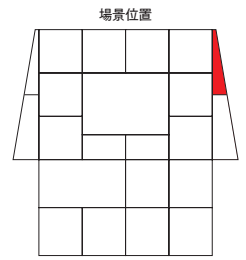
週刊『動手做一起收集 Snoopy 與好朋友們』
特典公仔收藏盒

場景 7

法羅恩

FARON

這次，非常感謝您購買了這個收藏系列。將為您寄送【場景 7 法羅恩】。法羅恩是傅麗達養的貓，傅麗達以天然捲髮而自豪。法羅恩經常被抱在懷裡，這是牠坐著的姿勢。

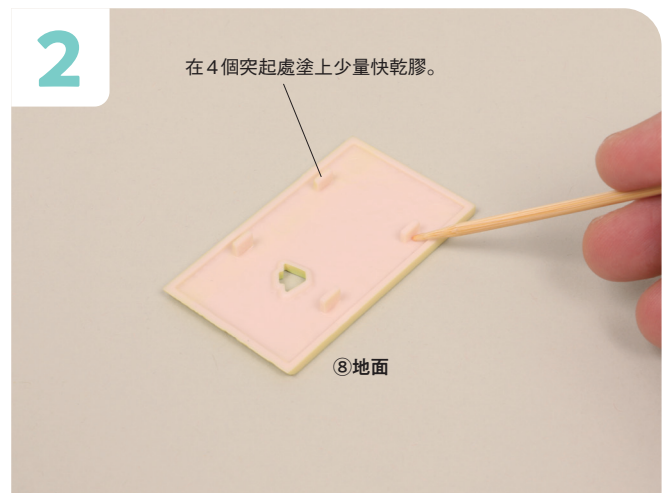


- ①左牆
- ②右牆
- ③後牆
- ④內板
- ⑤後方底板
- ⑥天花板
- ⑦底板
- ⑧地面
- ⑨雲
- ⑩支柱
- ⑪附 LED 電線
- ⑫螺絲 (PB2 × 6 mm) × 3 (1 支備用)
- ⑬連接線
- ⑭公仔 / 法羅恩

組裝後牆、底板、右牆



確認⑧地面的方向。

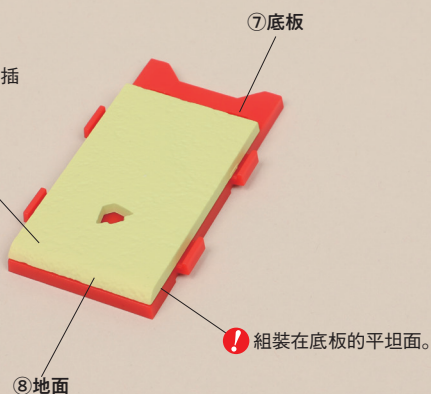


在⑧地面的背面，使用竹籤的尖端等，在 4 個突起處塗上少量快乾膠。

組裝後牆、底板、右牆

3

將底部的4個突起處插入孔中。

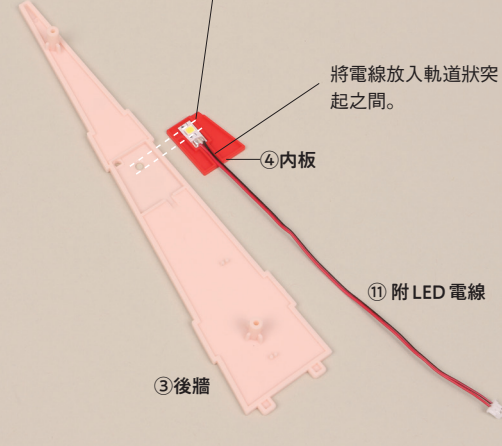


在膠水乾掉前,將⑧地面組裝在⑦底板上。

4

LED的位置應盡量不要偏離後牆的孔(只要LED從洞孔中露出約一半即可)。

將電線放入軌道狀突起之間。

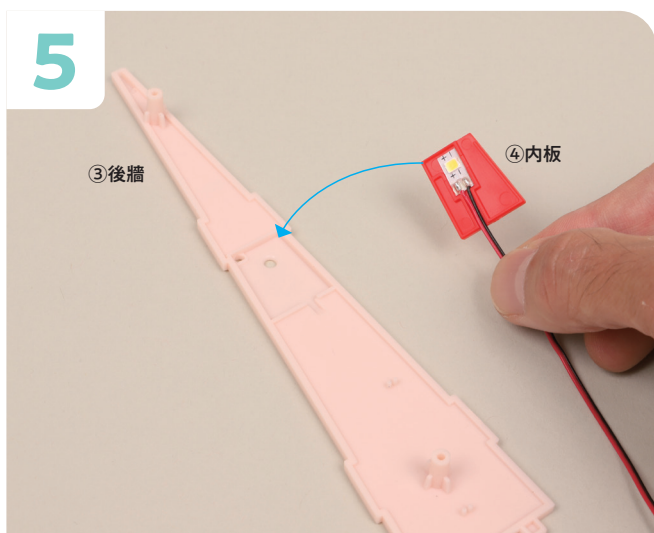


如同照片所示,將⑪附LED電線貼合在④內板上。

5

③後牆

④內板



如同照片所示,將④內板組裝在③後牆上。

6

將電線放入突起之間。



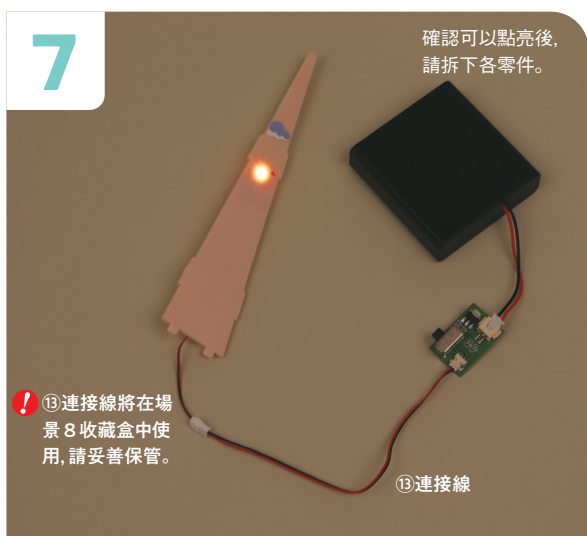
如同照片所示,將附LED電線拉緊。

7

確認可以點亮後,請拆下各零件。

! ⑬連接線將在場景8收藏盒中使用,請妥善保管。

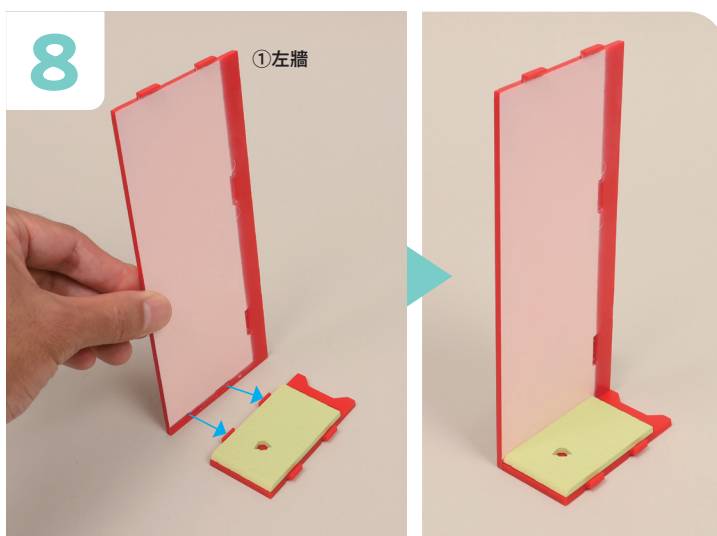
⑬連接線



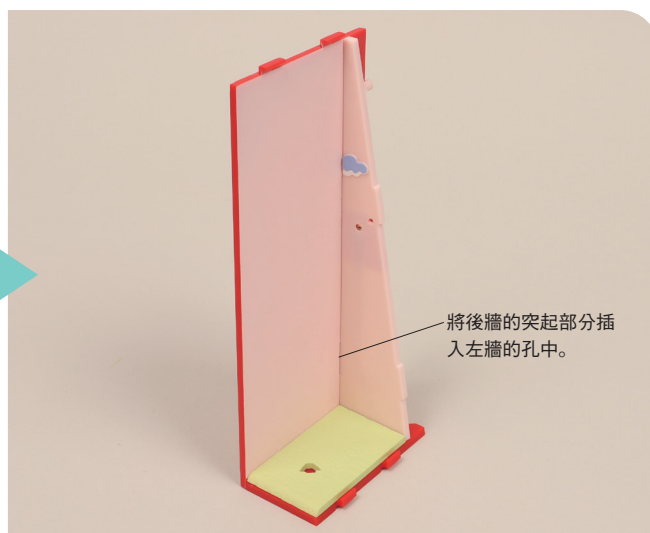
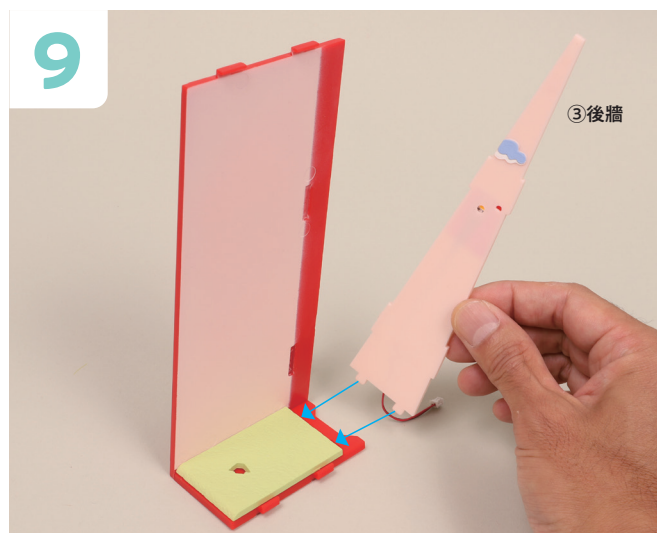
將電池盒、電池盒用基板和⑬連接線按照照片中的方式連接,確認LED是否能點亮。

8

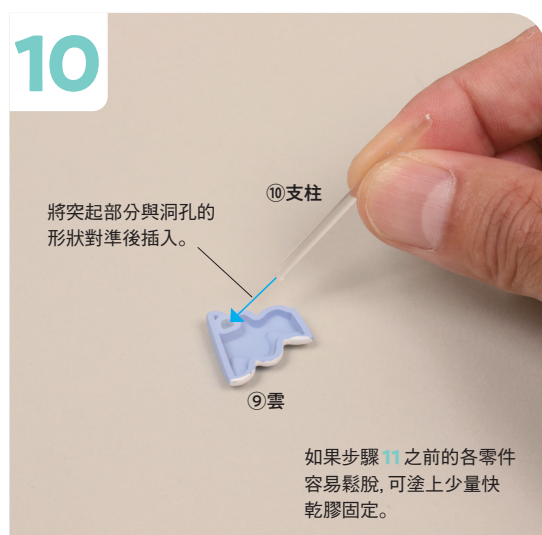
①左牆



將①左牆組裝在步驟3底板的左側。將底板的突起部分插入左牆的孔中,將底板和左牆對齊,然後向前方滑動,使突起部分互相咬合。



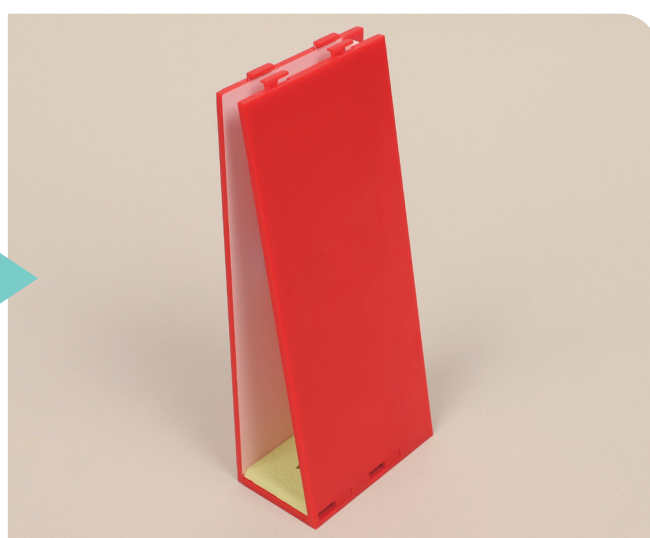
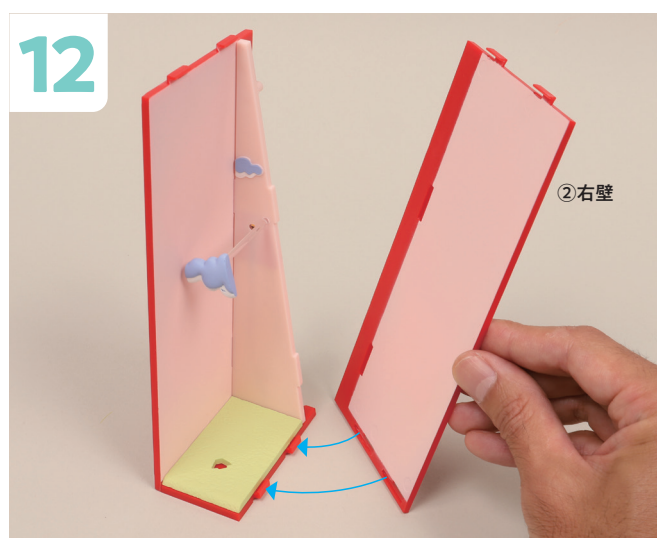
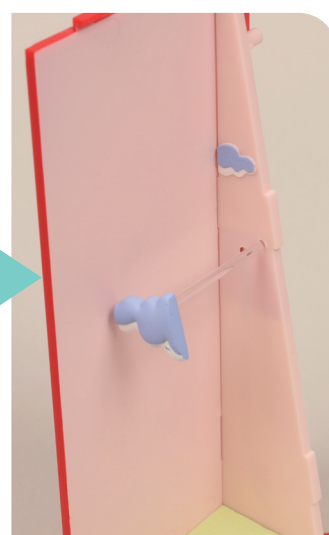
將步驟 6 的後牆按照照片的方式組裝在一起。將突起部分插入底板或左牆的孔中。



將⑩支柱的一端插入⑨雲的背面。



將支柱的另一端插入後牆照片位置的孔中。



與步驟 8 相同的方法,將②右牆組裝在底板的右側。

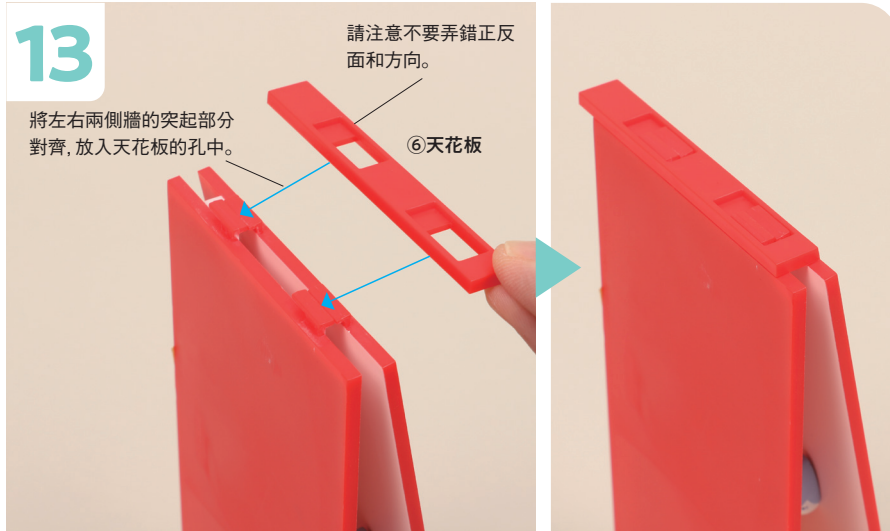
組裝天花板、擺上公仔裝飾

13

將左右兩側牆的突起部分對齊，放入天花板的孔中。

請注意不要弄錯正反面和方向。

⑥天花板



14

將天花板向前方滑動，使突起部分互相咬合。



將⑥天花板組裝在左右兩側牆的上方。首先，將左右兩側牆的突起部分對齊，放入天花板的孔中。

將天花板向前方滑動，使突起部分互相咬合。

15

將電線放入凹槽中。

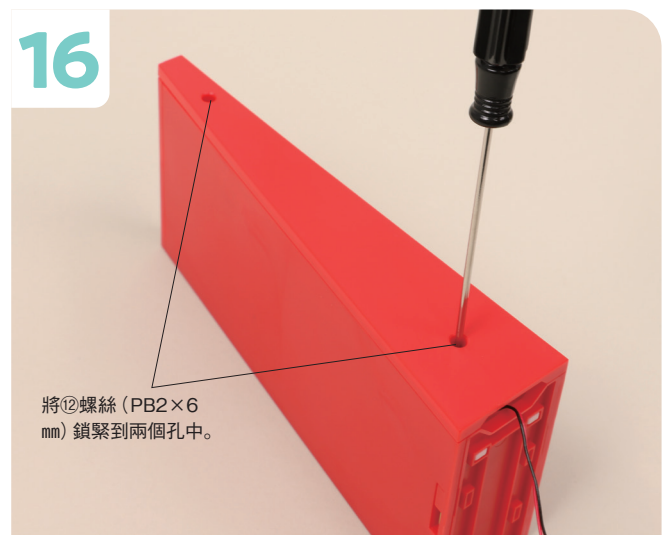
⑤後方底板



將⑤後方底板按照照片的方式組裝在盒子的背面。

16

將⑫螺絲 (PB2×6 mm) 鎖緊到兩個孔中。

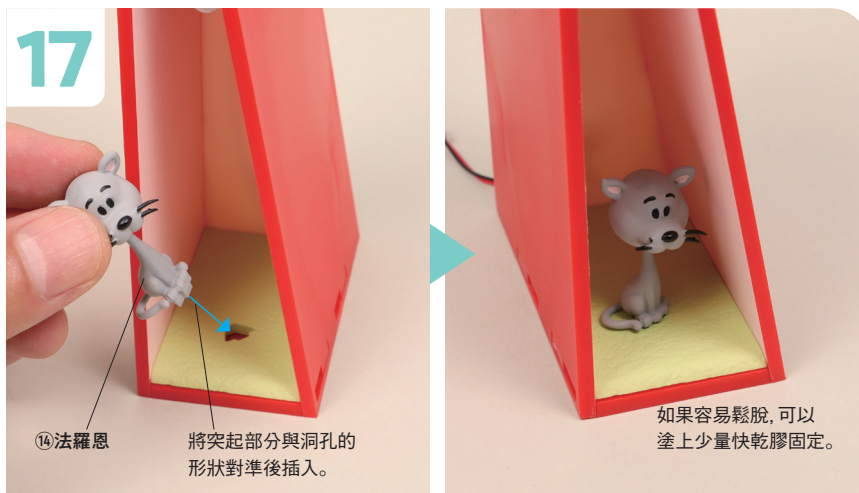


在照片上的兩個孔中，以⑫螺絲 (PB2×6 mm) 鎖緊固定。

17

⑭法羅恩

將突起部分與洞孔的形狀對準後插入。



將⑭法羅恩的公仔組裝在地面上。

如果容易鬆脫，可以塗上少量快乾膠固定。

完成

特典公仔收藏盒
完成！

