

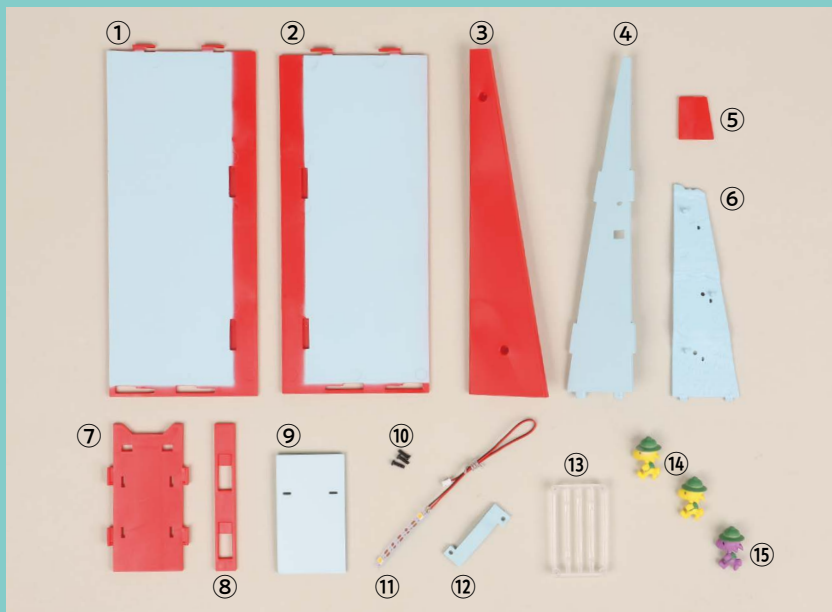
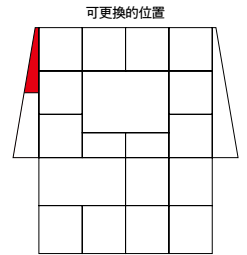
特典公仔收藏盒

第5期

糊塗塔克及朋友們
(RAYMOND)

Woodstock

非常感謝您此次購買本收藏誌。
送上【第5期 糊塗塔克及朋友們 (RAYMOND)】。
是史奴比擔任隊長的米格魯偵查隊的成員們。紫色的
成員是 RAYMOND。

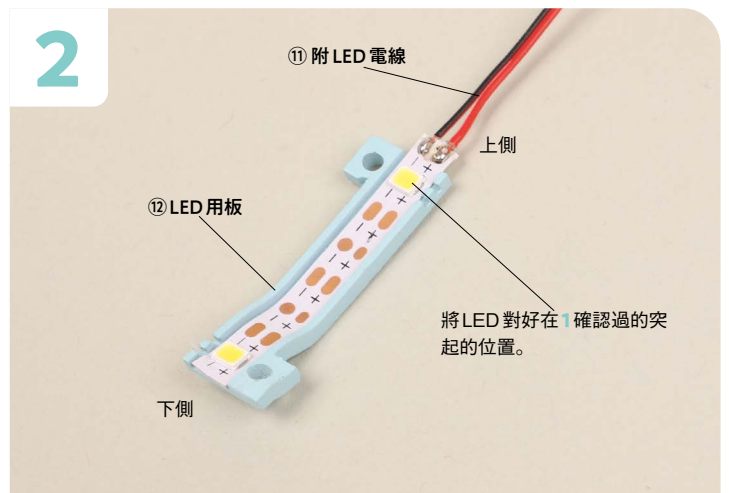


- ①左牆
- ②右牆
- ③後板
- ④內牆
- ⑤內板
- ⑥背景
- ⑦地底板
- ⑧天花頂板
- ⑨地板
- ⑩螺絲 (PB2 × 6 mm) × 3 (1支備用)
- ⑪附 LED 電線
- ⑫ LED 用板
- ⑬支柱 × 3
- ⑭公仔 / 糊塗塔克及朋友們 × 2
- ⑮公仔 / RAYMOND

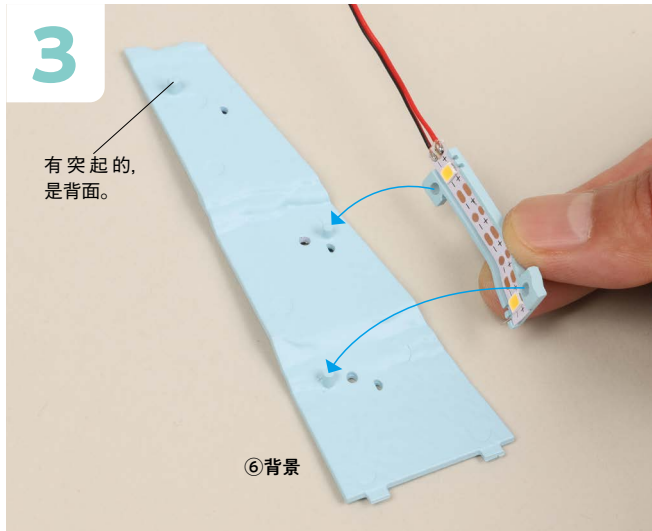
組裝內牆、地板、右牆等



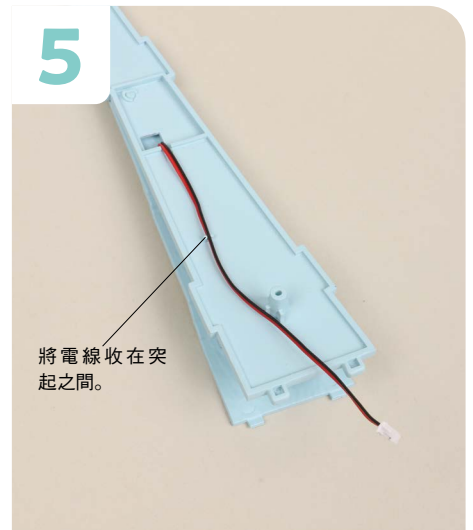
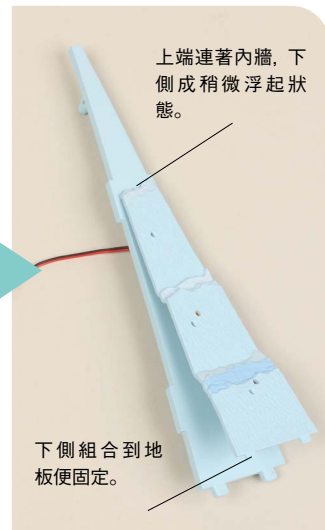
以⑫ LED用板的紅色箭頭標示確認2處的突起。



撕下⑪附 LED 電線的 LED 部位的膠膜，像照片一樣黏在⑫ LED 用板。
將 LED 對好在 1 確認過的突起的位置。

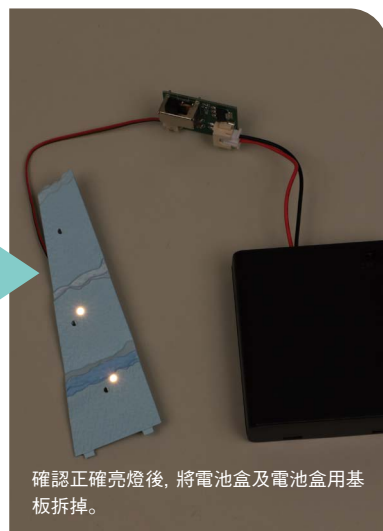
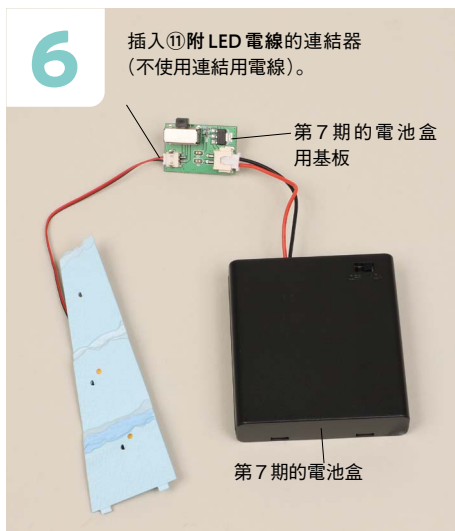


在⑥背景的背面將 2 組裝好的零件像照片一樣地組合。

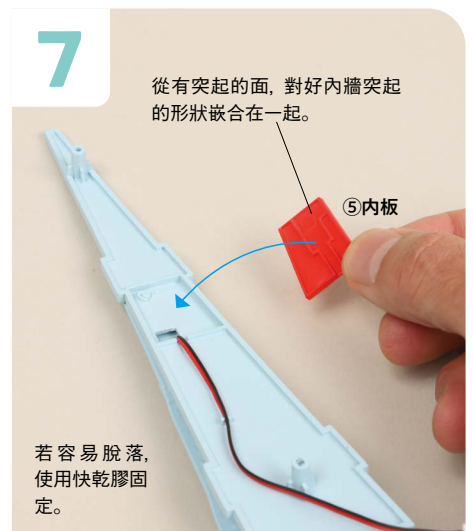


在④內牆的正面將 3 的背景組裝起來。將電線前端的連結器穿過方形的洞, 邊拉電線將背景的突起插入內牆的洞。

從內牆背面拉出的電線, 像照片一樣地拉直、布置。



將放入電池的電池盒與⑪附 LED 電線的連結器接到電池盒用基板, 確認 2 處的 LED 是否亮燈。

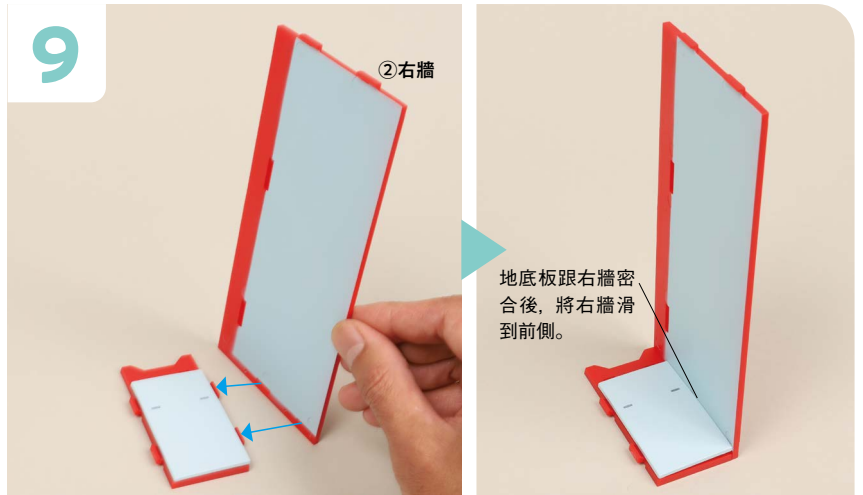


若容易脫落, 使用快乾膠固定。

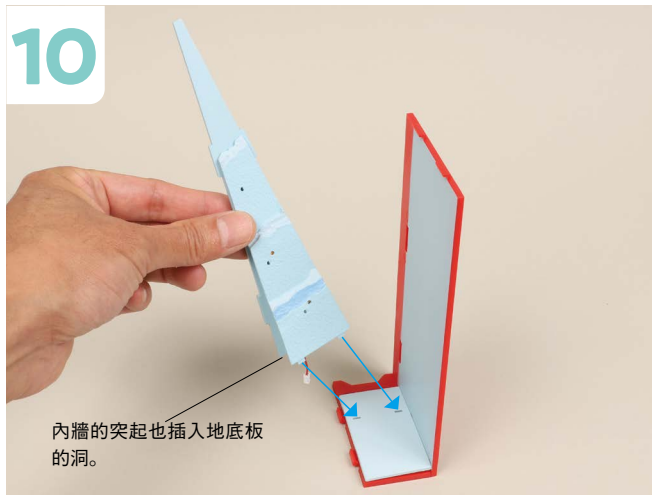
在內牆的背面、照片的位置, 將⑤內板組裝起來。



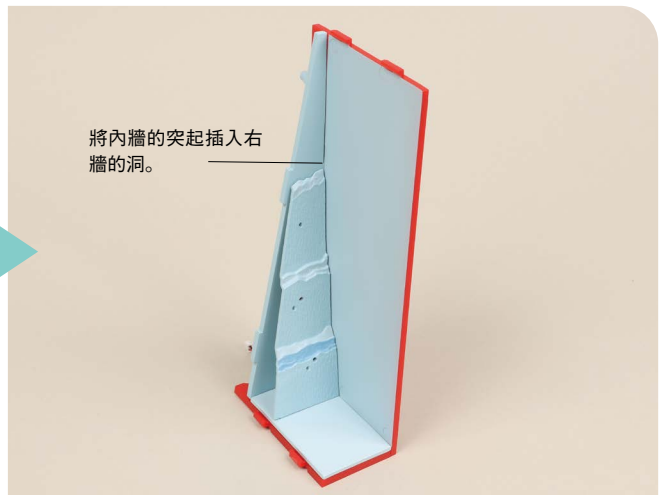
在⑦地底板將⑨地板像照片一樣地組裝起來。



在地底板的右側將②右牆組裝起來。將地底板的突起插入右牆的洞，地底板跟右牆密合後，將右牆滑到前側，跟突起嵌合在一起。



將⑦的內牆像照片一樣地組裝起來。將突起插入地板及右牆的洞。



裝上公仔並組裝盒子



⑬支柱的長度都不一樣。首先，用美工刀割掉接頭並拆下。

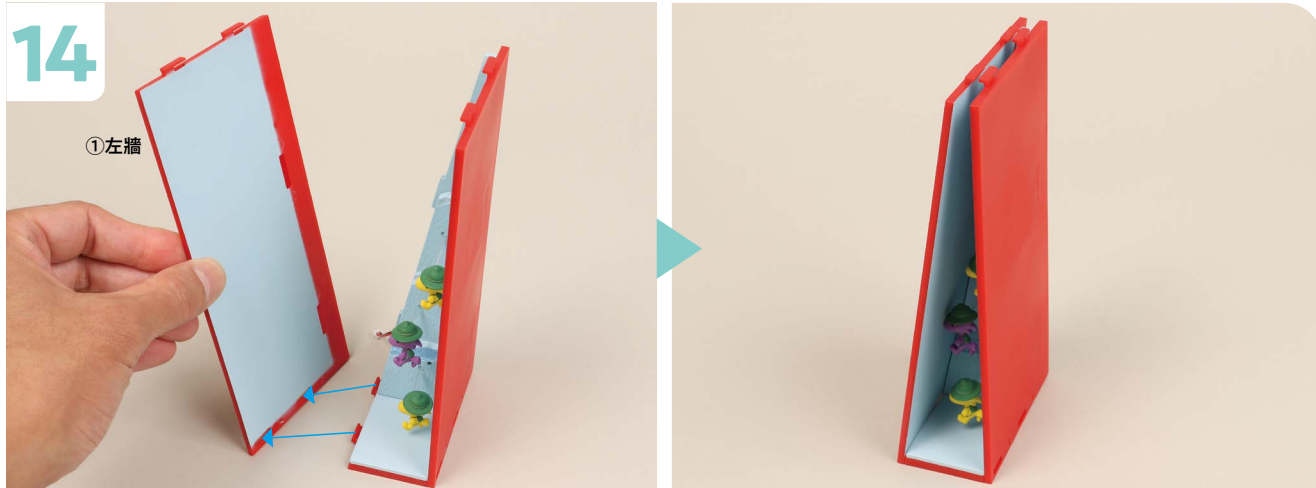


將支柱的一端插入⑭公仔/糊塗塔克及朋友們與⑮公仔/RAYMOND的洞裡。注意不要搞錯支柱的長度。



將組裝在公仔上的支柱另一端，像照片一樣地插入背景的洞裡。

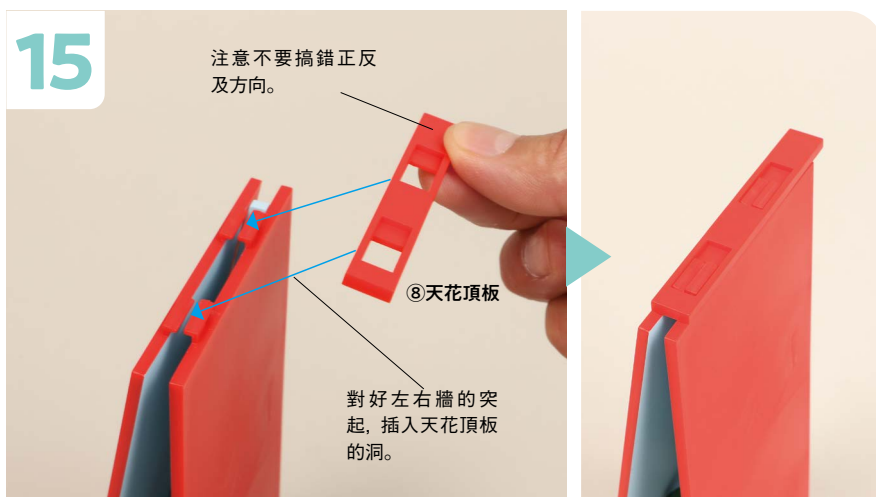
14



①左牆

跟9同樣的方法,在地板的左側組裝①左牆。

15



注意不要搞錯正反及方向。

⑧天花頂板

對好左右牆的突起,插入天花頂板的洞。

在左右牆的上側將⑧天花頂板組裝起來。首先,對好左右牆的突起,插入天花頂板的洞。

16



將天花頂板滑到前側。

將天花頂板滑到前側,跟突起嵌合在一起。

17



電線收在凹槽。

在盒子的後側將③後板像照片一樣地組裝起來。

18



在2處的洞鎖上⑩螺栓 (PB2×6mm)。

在照片的2處洞裡,鎖上⑩螺栓 (PB2×6mm) 並固定。

完成

特別版公仔
BOX完成!

