

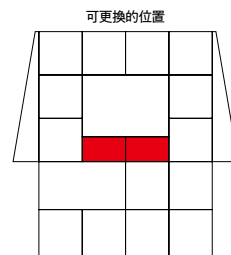
特典公仔收藏盒

第3期

木偶戲

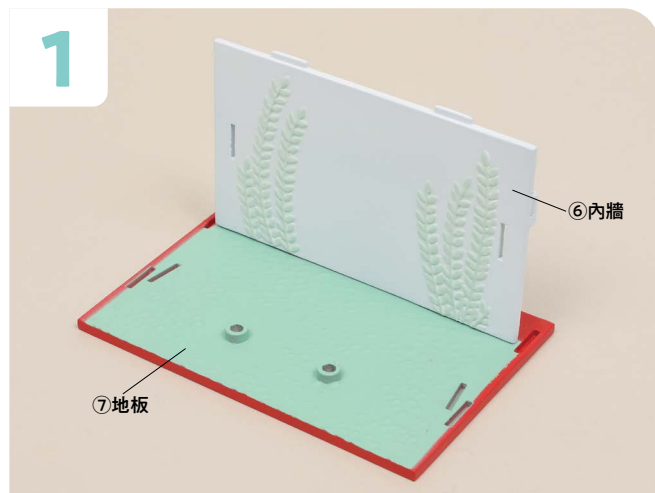
Puppet Show

非常感謝您此次購買本收藏誌。
送上【第3期 木偶戲】。自由地操縱多個木偶的史奴比。一個一個地將指上玩偶完成。

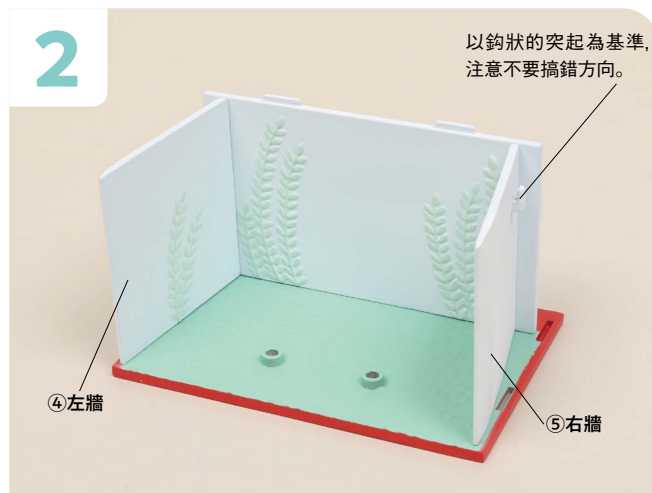


- ①外牆・左
- ②外牆・右
- ③後牆
- ④左牆
- ⑤右牆
- ⑥內牆
- ⑦床地板
- ⑧天花頂板
- ⑨內板
- ⑩附 LED 電線・長
- ⑪附 LED 電線・短
- ⑫基板
- ⑬螺栓 (PM 2×4 mm) × 3 (1支備用)
- ⑭螺栓 (PM 2×6 mm) × 3 (1支備用)
- ⑮狗屋的屋頂
- ⑯公仔

組裝盒子

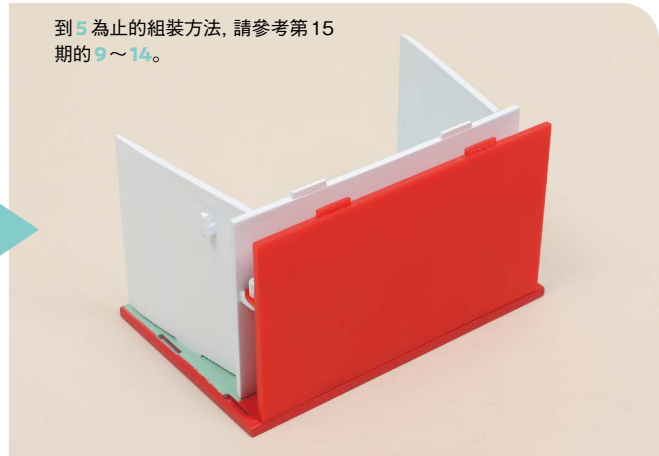
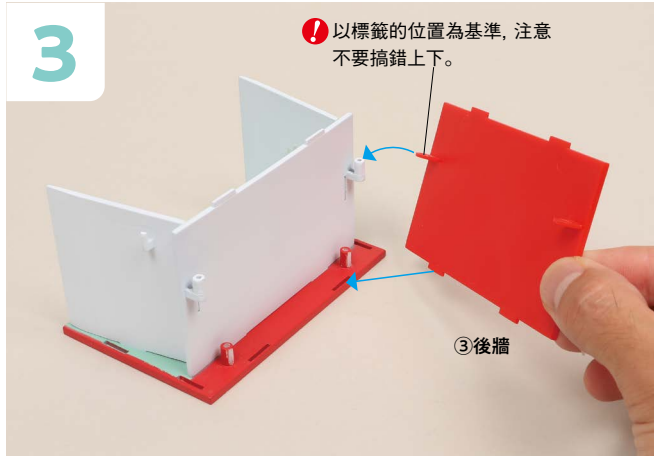


跟其他盒子的組裝方法一樣，在⑦地板將內牆組裝起來。

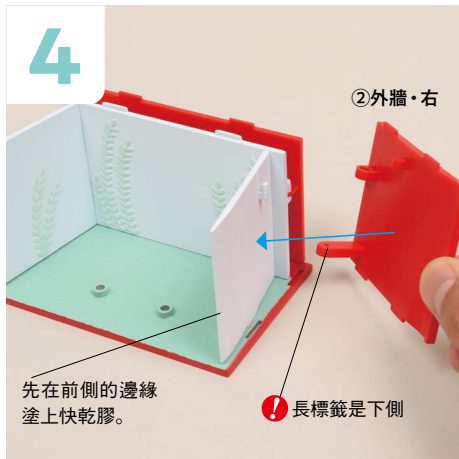


然後，將④左牆及⑤右牆組裝起來。

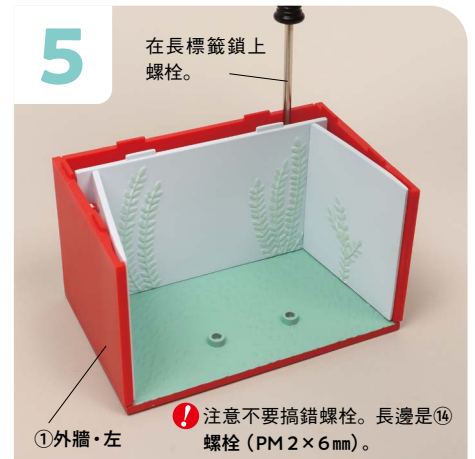
組裝盒子



在內牆的後側將③後牆組裝起來。



在右牆的前端塗快乾膠, 之後將②外牆·右組裝起來。



同樣地, 在另一側組裝①外牆·左, 在左右外牆的長標籤鎖上⑭螺栓 (PM2×6mm) 並固定。

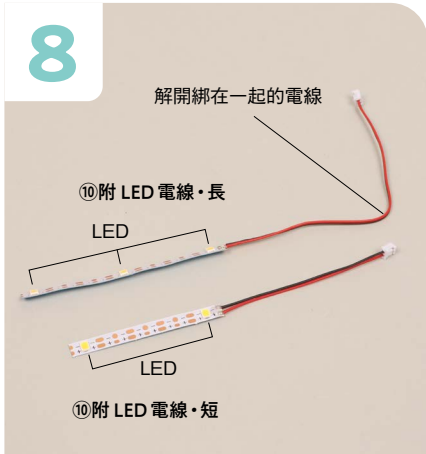


在地板組裝⑮狗屋的屋頂。將背面的突起插入地板的洞。若容易脫落, 使用快乾膠固定。



在狗屋的屋頂上面的洞, 插入⑯公仔腳底的突起。若容易脫落, 使用快乾膠固定。

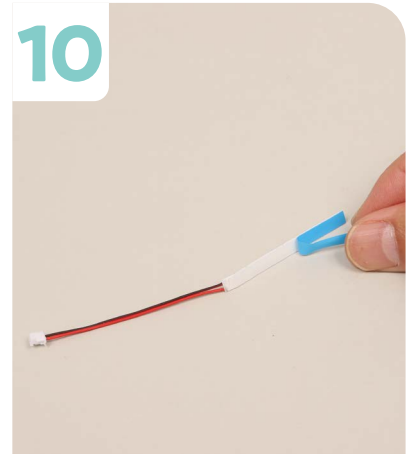
組裝天花板



⑩附 LED 電線·長有 3 處，⑪附 LED 電線·短有 2 處 LED。



確認⑧天花頂板的藍圈部位的突起。在這突起對好 LED，黏上附 LED 電線。



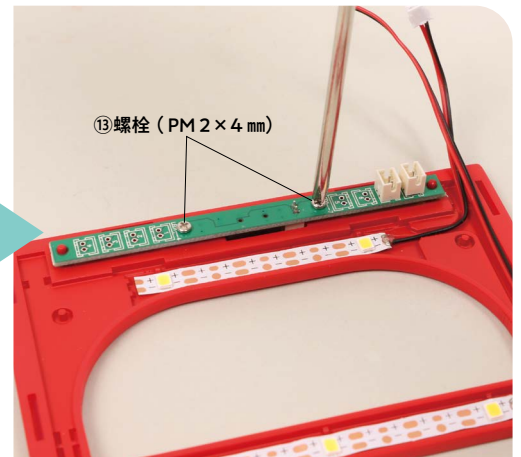
像照片一樣，撕下⑩附 LED 電線·長及⑪附 LED 電線·短的貼紙面的膠膜後黏上。



對好天花頂板的凹陷處，黏上⑩附 LED 電線·長及⑪附 LED 電線·短。將 LED 的位置對好在 9 確認過的突起。



在天花頂板組裝⑫基板，在 2 處的洞裡一支一支地鎖上⑬螺絲 (PM 2 × 4 mm) 並固定。



確認⑩附 LED 電線·短及⑪附 LED 電線·長的尖端的連結器。正反的形狀不一樣。以側面的突起為基準，注意不要搞錯方向。



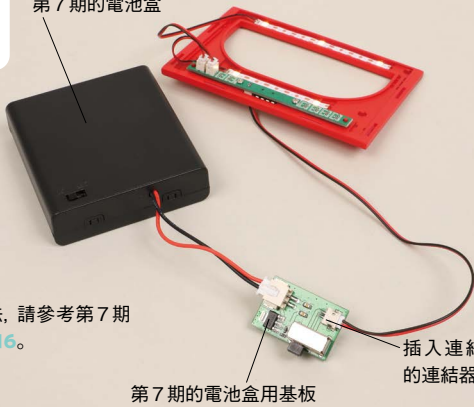
將⑩附 LED 電線·短及⑪附 LED 電線·長的連結器插入基板的插座。



組裝到這步驟，確認 LED 是否正確亮燈。首先，在天花頂板另一側的插座，插入⑫連結用電線的連結器。

16

第7期的電池盒



詳細方法，請參考第7期的10~16。

第7期的電池盒用基板

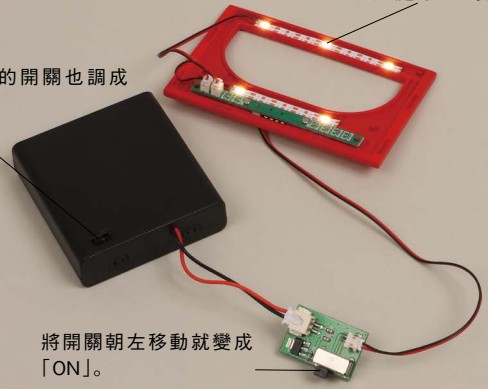
插入連結用電線的連結器。

跟第7期一樣的方法，將放入電池的電池盒及15的連結用電線的另一側，連結在電池盒用基板上。

17

共5處的LED亮燈

電池盒的開關也調成「ON」。



將開關朝左移動就變成「ON」。

移動電池盒用基板的開關，就有5處的LED亮燈。確認正確亮燈後，將電池盒及電池盒用基板、連結用電線拆掉。

18

電線沿著凹槽布置，拉到右上處。

⑨內板



將各突起插入⑨的洞。



在天花頂板組裝⑨內板。

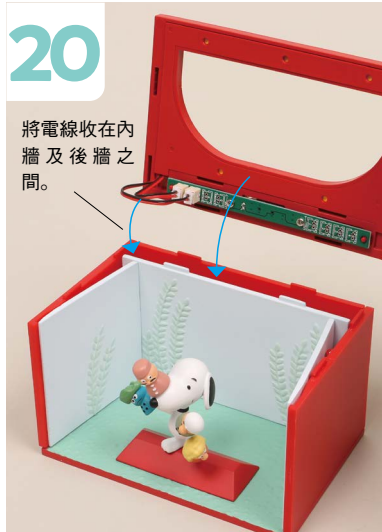
19



使用竹籤等的尖端，在牆上端的突起塗一點快乾膠。

20

將電線收在內牆及後牆之間。



趁黏著劑乾燥前，像照片一樣地組裝天花頂板。



注意

天花頂板的端子是安置在狗屋中時導電的部分。如果用指尖觸摸它，它會沾上油脂及髒汗，會導致電流不導電。所以要小心。若有油脂及髒汗，請用無水酒精擦拭乾淨。

完成

特別版公仔盒完成！享受點亮LED的樂趣時，請將連結用電線的插頭插入天花板頂部的插座，然後連結到電池盒。

